

## アタマジラミについて ~髪の毛のチェックを!~

アタマジラミの発生が報告されています。正しい知識を身につけ早めに対処しましょう。

アタマジラミは、人間の頭皮からすった血液を栄養にして生きている虫で、接触により感染します。季節に関係なく一年中発生し、世界中に広く分布して、アタマジラミは一生を通じて人に寄生し、幼虫・成虫ともに吸血します。卵は、約1週間で孵化し、約3週間で成虫となって産卵を開始します。

子どもが頭をかいたり、かゆがったりしたら、お家でも早めにお子さんの頭を調べて素早く対応してください。「アタマジラミ=不潔」ではなく、駆除すればなおるものなので、みんなが正しい知識を身につけることが大切です。

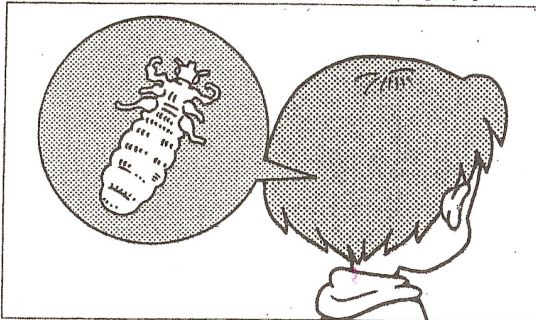
もし、疑わしい場合には、担任に連絡するとともに、かかりつけ医師に相談してください。

### アタマジラミの卵の見つけ方は？

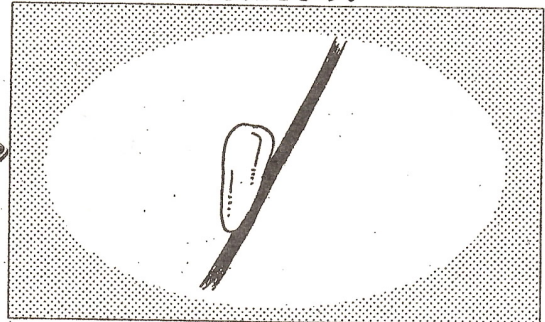
- ていねいに、髪の毛をみる。電灯の下よりも、昼間の明るさの方がみつけやすい。
- 髪の毛に白っぽいものがついていて、たたいても落ちないものは要注意。
- 誤認しやすいヘアキャスト  
ヘアキャストは、毛穴でできたフケの一種、そっと指ではさんで毛を中心に上下に動かすと動く。拡大してみると、表面は卵柄よりデコボコがあり粗い。

### アタマジラミの寄生による症状

①アタマジラミが頭皮から血を吸います。



②吸血、産卵を繰り返します。



③かゆみを感じるようになります。



④すぐに退治しましょう。

